

U mužů se často vyskytují potíže s prostatou, u psů také!

Psí Benigní Prostatická Hyperplazie (BPH)



Paulo Alexandre Paulos Borges

Graduován na Univerzitě Trás-os-Montes e Alto Douro (UTAD) - Vila Real, Portugalsko.

Resident Evropské college reprodukce zvířat (ECAR) a současný konzultant v centru CERCA Centre d'Etudes en Reproduction des Camivores na Národní veterinární škole v Maisons-Alfort (ENVA), Paříž, Francie.

Kdy si dělat starosti?

Varovné příznaky

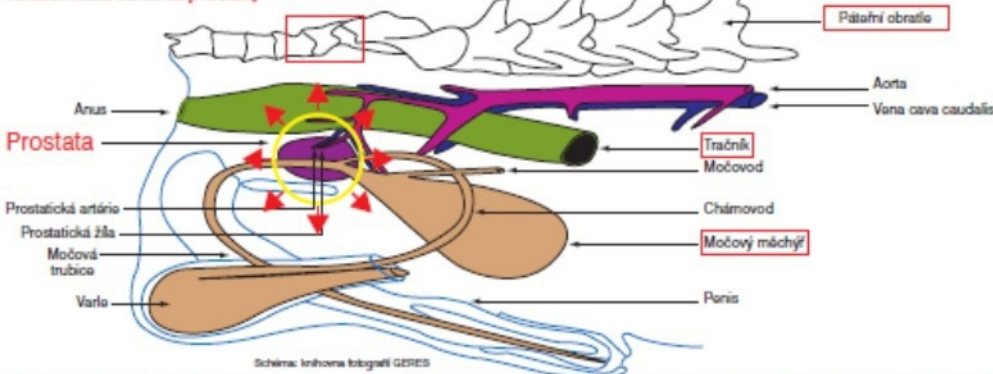
- Krev odkapávající z penisu
- Krev v moči
- Přiležitostné kapky krve na podlaze
- Plochý tvar stolice
- Zácpa
- Diskomfort / bolestivost abdomenu
- Intermitentní průjem

- Obtížné močení nebo kálení
- Potíže s chůzí
- Zhoršení kvality semene
- Neplodnost

Incidence

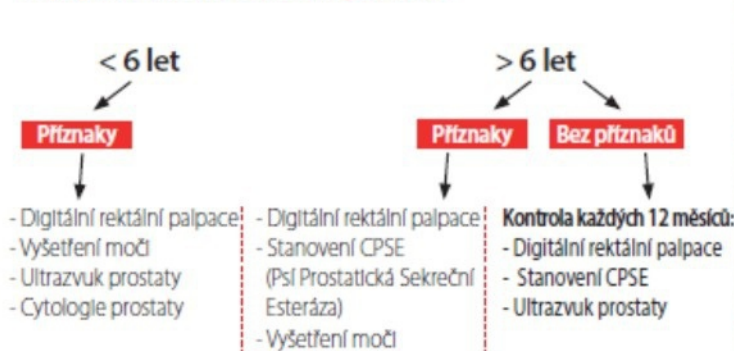
80 % nekastrovaných psů samců starších 5 let

Anatomické schéma prostaty



Jaké jsou možnosti diagnostiky?

Kdy byste měli začít se screenem BHP?



Nástrahy diagnostiky

Ultrazvuk

- Sám o sobě neumožňuje stanovení finální diagnózy
- Měření nejsou jednoznačně průkazná
- Adenokarcinom a prostatitida mohou mít na USG stejný vzhled
- Dutiny na USG obraze nemusejí vždy znamenat cysty nebo abscesy (nutná další vyšetření)
- Časná stádia BHP bývají poddiagnostikována

Rentgen není nejlepším způsobem

- k potvrzení klinického podezření
- Měření objemu není snadné (variantní)



Ypozane®

[Osateron acetat]

Virbac

„Také oni mají prostatu... ...věnujte jim svou péči“

Onemocnění prostaty postihuje až 80 % psů starších 5 let

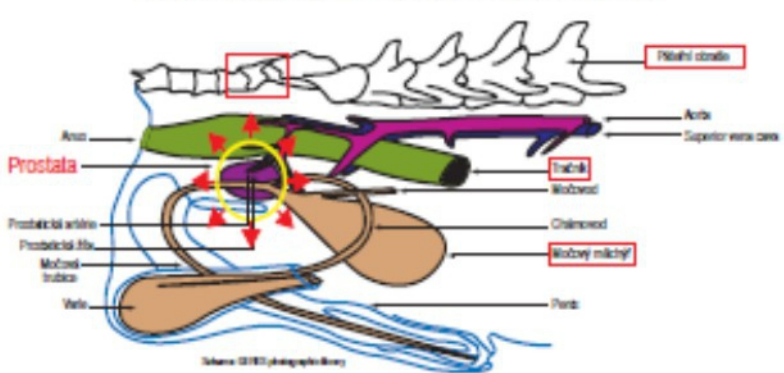


Příznaky onemocnění prostaty:

- ✓ Obtížné močení, močení po kapkách, nebo naopak samovolné ukapávání moči
- ✓ Krev v moči, nebo odkapávání krvavé tekutiny z penisu mimo močení
- ✓ Obtížné vyprazdňování, trus se stává tenčím
- ✓ Pohybové obtíže projevující se jako bolestivost zad (nahrbný postoj, strnulý pohyb)

Virbac
ANIMAL HEALTH

Prostata je u psů přídatná pohlavní žláza, která se nachází v pánevní a obklopuje močovou trubici



S věkem podléhá tkáň prostaty změnám podobným u mužů. Prostata se zvětšuje a vzhledem k jejímu uložení v pánevní, tlačí pak na močovou trubici, i na tlusté střevo. V prostátě se začínají tvořit drobné dutinky (prostatické cysty), které jsou naplněné krví a jejichž krvavý obsah může odkapávat z penisu.

Častou komplikací benigní hyperplazie je zánět prostaty. Jedná se o bolestivé onemocnění, které významně narušuje pohodu vašeho pejska a znamená zdroj infekce pro močové cesty. Pokud se onemocnění prostaty neřeší včas, může proces přerůst v nádorové onemocnění, které je pro pejska fatální.

Žádejte preventivní vyšetření prostaty vašeho psa u svého veterináře

Ve světě je běžnou praxí pravidelné preventivní vyšetření prostaty.

Prostatu vyšetří veterinární lékař jednoduše pohmatem přes konečník a také pomocí ultrazvuku.

Léčba spočívá v aplikaci tablet **YPOZANE** (osateron acetat), který blokuje působení testosteronu na tkáň prostaty. Tím dochází k redukci objemu prostaty.

Efekt 7 denní léčby přetrvává průměrně 5,5 měsíce. Poté je vhodné provést kontrolu, případně další terapeutickou kúru. Trvalým řešením je pak chirurgická kastrace a nebo tzv. „hormonální kastrace“ - aplikace hormonálního podkožního implantátu **SUPRELORIN** (deslorelin).



www.virbac.cz

- Je Váš pes starší než 5 let? Ano Ne
- Zaznamenali jste jakékoliv problémy s močením? Ano Ne
- Zaznamenali jste jakékoliv problémy s vyprazdňováním? Ano Ne
- Máte někdy pocit, že ho bolí záda? Ano Ne
- Zaznamenali jste jednou nebo vícekrát níže uvedené poruchy?
- přerušované močení Ano Ne
 - inkontinence (potíže s udržení moči) Ano Ne
 - krev v moči Ano Ne
- Zaznamenali jste změny v konzistenci stolice?
- občas pozoruji měkkou stolici Ano Ne
 - stolice je zvětšená a zvýšila se četnost Ano Ne
 - při defekaci nafiká Ano Ne
- Vstává častěji v noci? Ano Ne
- Má v noci bolesti? Ano Ne
- Pokud máte chovného psa:
- nemá tolik apetitu Ano Ne
 - má obtíže ejakulovat Ano Ne

Pokud jste odpověděli alespoň 3-krát kladně, obraťte se v ordinaci na veterináře pro další konzultaci a eventuální vyšetření.

Benigní hypertrofie prostaty postihuje 80% psů starších 5 let. Nyní však existuje šetrné řešení bez nutnosti kastrace.

Virbac
ANIMAL HEALTH

Možnost diagnostiky nemocí prostaty u psů přímo z krve.

! Výsledek znáte do 15 minut !